

Lorenz® Plattensystem Neuro

RapidFlap™ SpinDown



A horizontal bar containing various icons representing different microfixation products, including plates and sutures. On the right side of the bar, the BIOMET logo is displayed above the text "MICROFIXATION" and the slogan "Anticipate. Innovate.™".

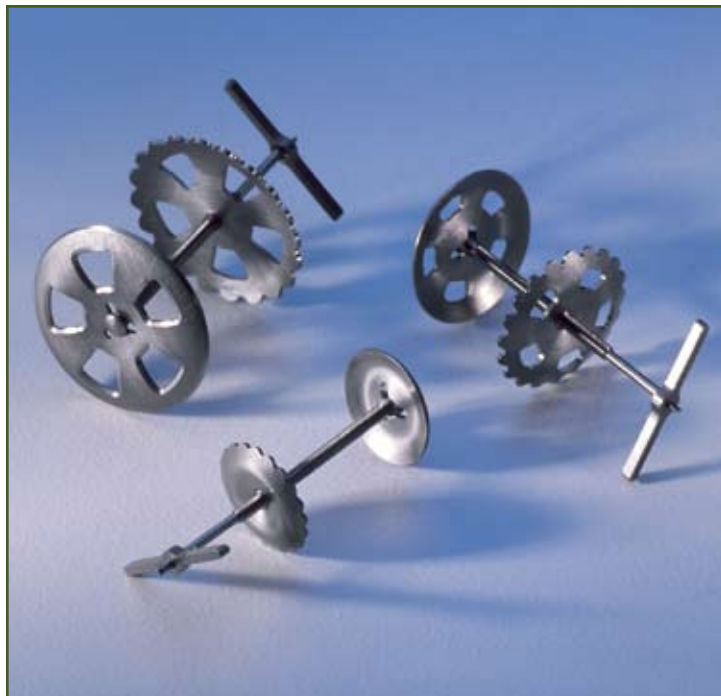
# Fixierung von kranialen Knochendeckeln: ein einfach anzuwendendes, werkzeugfreies System

Voraussicht und Innovation. Diese zwei Qualitäten haben Biomet Microfixation zu einem der Branchenführer gemacht. Das vor über dreißig Jahren von Walter Lorenz gegründete Unternehmen bietet Instrumentarien, Plattensysteme und verwandte Produkte für viele verschiedene chirurgische Disziplinen.

Biomet Microfixation ist besonders stolz auf sein RapidFlap SpinDown System für die Fixierung von kranialen Knochendeckeln. Das System bietet ein vereinfachtes Verfahren für kraniale Fixierung das die Operationszeit bedeutend reduziert und für einen besseren Knochendeckelverschluß sorgt. Setzen Sie sich noch heute mit uns in Verbindung, um vollständige Informationen zu erhalten oder besuchen Sie uns unter [www.biometmicrofixation.com](http://www.biometmicrofixation.com).

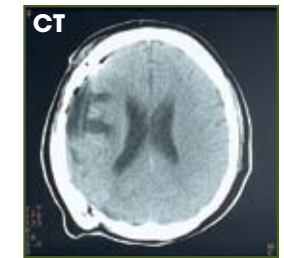
## Vorteile des RapidFlap™ SpinDown

- Wird mit der Hand eingesetzt, erfordert keine Instrumente
- Die Klammern können in wenigen Minuten platziert werden, dadurch werden die OP-Kosten deutlich reduziert
- Sorgt für eine sichere, feste Fixierung und hält den Knochendeckel von beiden Seiten für verbesserte Stabilität
- Druck von zwei Seiten. Somit wird ein starker Halt gewährleistet wo dieser am nötigsten ist.

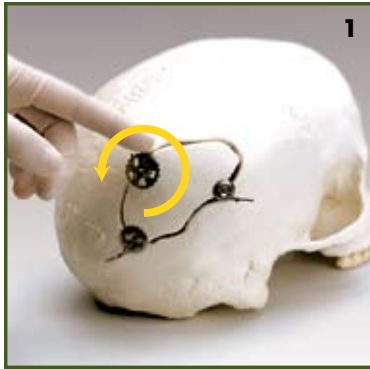


## Eigenschaften der Klammer

- Bieten eine hervorragende Fixierung des kranialen Knochendeckels. Das Risiko, daß der Knochendeckel einsinkt oder heraussteht wird reduziert.
- Kleinere Klammern für die Fixierung entlang der Kraniotomielinie und größere Klammern für die Abdeckung von Bohrlöchern bieten eine Auswahl an Möglichkeiten für die Fixierung von Knochendeckeln.
- Unverzahnte untere Klammerplatte für atraumatischen Verschluß



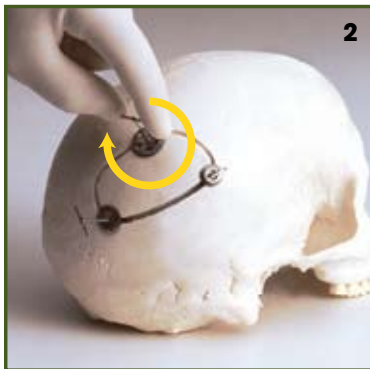
Die Interpretation der MRT/CT-Ergebnisse wird aufgrund der Zusammensetzung der Klammer (Ti-6Al-4V Titanlegierung) nicht negativ durch Artefakte beeinflusst.



## Drei einfache Schritte zur Fixierung.

### Schritt 1:

Positionieren Sie mindestens drei Klammern entlang der Kraniotomielinie und setzen Sie den Knochendeckel wieder ein. Zum Festziehen der Klammern drehen Sie die obere Platte gegen den Uhrzeigersinn, bis die Platte Kontakt mit dem Knochen hat. Verfahren Sie auf diese Weise mit allen Klammern.



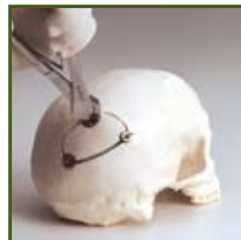
### Schritt 2:

Drehen Sie den T-Griff im Uhrzeigersinn, bis er am Stift abschert. Verfahren Sie auf diese Weise mit allen Klammern.

### Schritt 3:

Entfernen Sie den überstehenden Stift, indem Sie Ihren Daumen fest gegen seine Basis drücken. Rollen Sie Ihren Daumen dann über den Stift, bis dieser abschert. Der Stift schert ab, so dass er nicht mehr übersteht.

Der Stift kann auch mit der RapidFlap SpinDown- Stiftschneidezange entfernt werden. Um den überstehenden Stift möglichst tief abzuschneiden, halten Sie die Schneidezange senkrecht zur Schädeloberfläche. Wiederholen Sie dies, bis alle übrigen Stifte entfernt sind.



Verwenden Sie die Entfernungszange, falls eine RapidFlap SpinDown Klammer wieder entfernt werden muss.

## Systemkomponenten



RapidFlap SpinDown  
12mm  
Kraniotomielinienklammer\*  
75-1020



RapidFlap SpinDown  
16mm  
Bohrlochklammer\*  
75-1030



RapidFlap SpinDown  
20mm  
Große Bohrlochklammer\*  
75-1040



RapidFlap SpinDown- Stiftschneidezange  
75-1011



Entfernungszange  
75-1013



RapidFlap SpinDown-Instrumentenbehälter  
(ohne Instrumente und Klammern)  
15-1051

\*Alle RapidFlap SpinDown-Klammern sind steril verpackt und enthalten vier Patientenidentifizierungsetiketten. Bei der Bestellung von zwölf oder mehr Klammern wird ein Spenderkarton mitgeliefert.

**BIOMET**<sup>®</sup>  
MICROFIXATION  
Anticipate. Innovate.™

Was Sie am menschlichen Körper fasziniert, ist auch gleichzeitig unser Antrieb. Darum gehen wir immer bis an die Grenzen, um Produkte zu entwickeln, die Ihnen helfen, den menschlichen Körper so zu erhalten, wie er geschaffen wurde. Informieren Sie sich über unser breites Produktangebot. Rufen Sie uns an unter 800-874-7711 oder besuchen Sie uns online unter [www.biometmicrofixation.com](http://www.biometmicrofixation.com). Wir würden gerne mit Ihnen zusammen über die Zukunft reden.



Für weitere Informationen über RapidFlap™ SpinDown wenden Sie sich bitte an:

**INTERNATIONALER HAUPTSITZ**

1520 Tradeport Drive • Jacksonville, FL 32218-2480 USA

Tel. +1 (904) 741-4400 • Gebührenfrei in den USA (800) 874-7711 • Fax +1 (904) 741-4500 • Bestellungen per Fax +1 (904) 741-3059

[www.biometmicrofixation.com](http://www.biometmicrofixation.com)

**EUROPE**

Toermalijnring 600 • 3316 LC Dordrecht • Niederlande

Tel +31 78 629 29 10 • Fax +31 78 629 29 12

e-mail: [europa@biomet.com](mailto:europa@biomet.com)

Biomet Microfixation, der Hersteller dieses Produkts, praktiziert keine Medizin und empfiehlt weder das Produkt noch die Operationstechnik für den Einsatz an einem bestimmten Patienten. Der Chirurg, der die Implantation durchführt, muss entscheiden, welches Produkt und welche Operationstechnik sich für den jeweiligen Patienten eignen. Die Informationen in dieser Broschüre sind nur für den Chirurgen oder den Händler bestimmt und nicht zur Weitergabe an den Patienten. Alle chirurgischen Eingriffe sind mit Risiken verbunden. Weitere Informationen sind der Packungsbeilage zu entnehmen, oder besuchen Sie unsere Website [www.biometmicrofixation.com](http://www.biometmicrofixation.com) oder rufen Sie uns an: 1-800-874-7711. RapidFlap™ ist ein eingetragenes Warenzeichen von Biomet Microfixation.